



# 2024年广西外国语学院跨国短期文化体验交流项目一

## 越南东亚大学



# 目录

留住中国魂 做好国际人

1. 学校简介
2. 行程安排参考
3. 校园环境
4. 住宿餐饮
5. 城市与文化
6. 申请报名



01

学校简介



## 学校简介

越南东亚大学(Dong A University)是一所位于越南岘港的大学。成立于2002年,现已成为越南中部地区领先的高等机构。东亚大学致力于提供高质量的教育,该校在商业、旅游、工程和社会科学等各个领域提供范围广泛的本科和研究生课程教育。东亚大学在越南有6个直属院校、5所实践基地、开设8个领域20多个专业,与美国、加拿大、法国等20多个国家的高校和科研机构签订合作协议,办学至今培养毕业生4万余名。



02

**行程安排参考**

时间	内容
第一天	接团、住宿安排
第二天	短期游学开学典礼 参观校园、教室、图书馆等 介绍东亚大学学生的学习条件与学习活动 介绍东亚学校与英国大学的联合办学项目 介绍岷港市及其风土人情 介绍岷港美食以及品尝岷港美食
第三天	越南岷港市内跨境研学考察 如：博物馆，文化遗产等 (根据各二级学院需求调整)

时间	内容
第四天	体验越南文化、 民间游戏、学唱越南语
第五天	越南岘港市内跨境研学考察 如：当地历史文化背景及人文等 (根据各二级学院需求调整)
第六天	越南岘港市内跨境研学考察 如：国际化教育体验学习等 (根据各二级学院需求调整)
第七天	结业，颁发结业证书 文艺交流，饯行宴会返程。



**03**

**校园环境**



# 校园环境



广西外国语学院  
GUANGXI UNIVERSITY OF FOREIGN LANGUAGES



IT Lab



Electrical engineering Lab



Nursing Lab



Tourism Lab



**04**

**住宿餐饮**

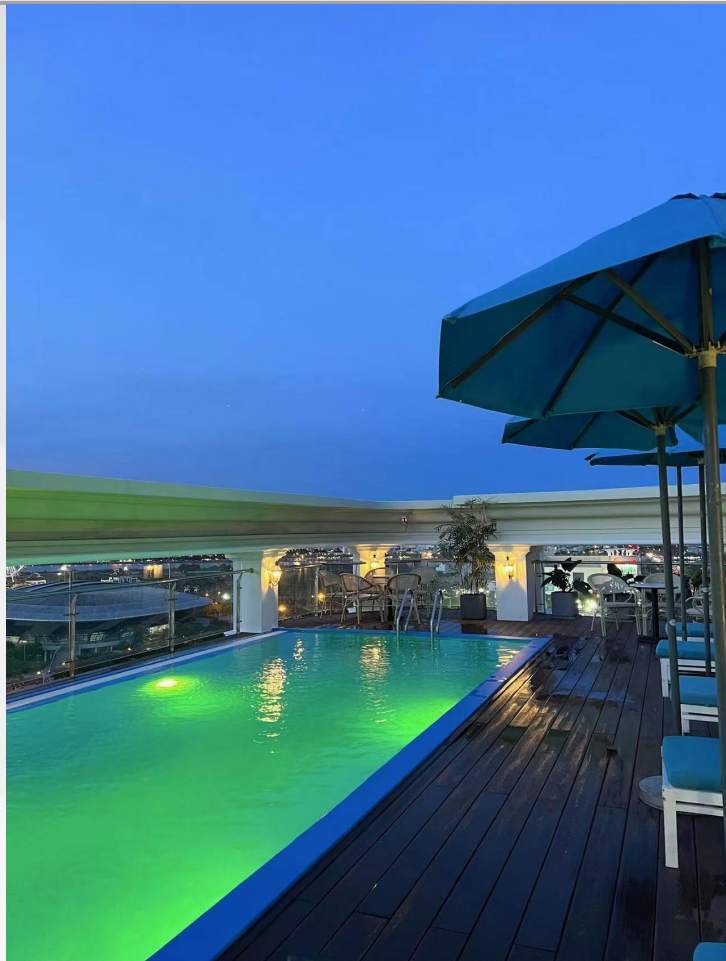
# 酒店住宿



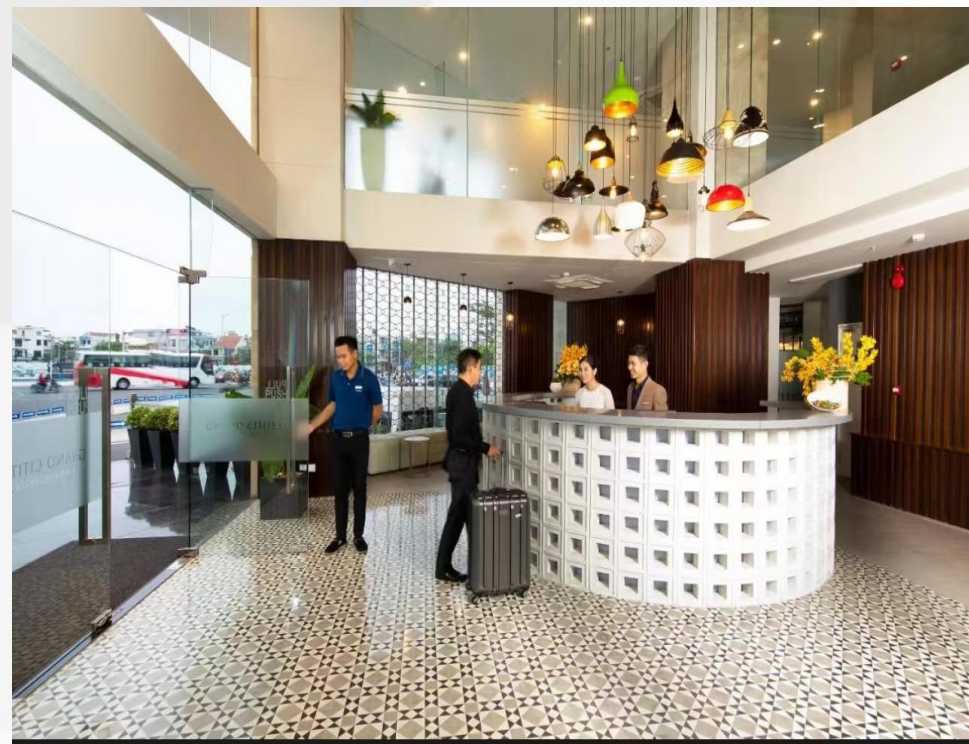
广西外国语学院  
GUANGXI UNIVERSITY OF FOREIGN LANGUAGES



酒店外观



酒店游泳池

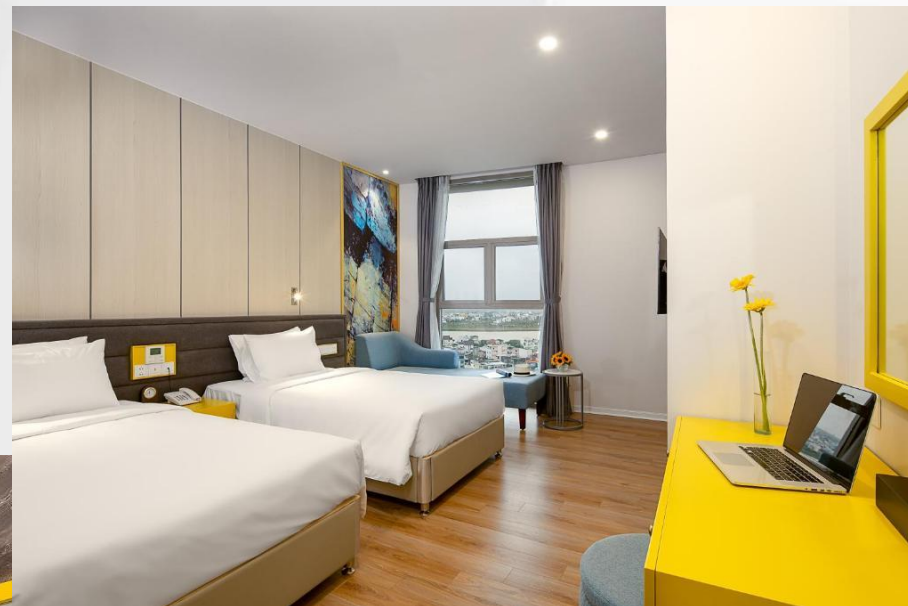


酒店大堂

# 酒店房间



广西外国语学院  
GUANGXI UNIVERSITY OF FOREIGN LANGUAGES



# 餐饮



广西外国语学院  
GUANGXI UNIVERSITY OF FOREIGN LANGUAGES



酒店餐厅

注：早餐为长桌自助餐，  
午餐及晚餐为圆桌餐



**05**

**城市与文化**



## 地理位置

岘港位于越南中部，北接顺化、南邻芽庄，背靠五行山，东北有山茶半岛作屏障，海湾呈马蹄形，形势险要，为天然良港。

## 气候特点

岘港属于热带季风气候，年平均温度为25.6摄氏度，平均湿度为80%，年平均日照量为2156小时，年平均雨量为2044.5毫米，气候宜人，四季皆可旅游。

## 历史背景

岷港是占婆王国的发祥地，其越南语名称源于占语，意为“大河口”。1470年被越南黎圣宗征服，成为越南版图的一部分。在法属印度支那时期，岷港被称作土伦，是越南的第三大城市。

## 文化遗产

岷港不仅拥有美丽的自然风光，还蕴藏着深厚的历史文化底蕴。占婆博物馆、美山圣地等历史遗迹展示了岷港丰富的历史文化。此外，岷港的民间文化、手工艺品、传统美食等也深受游客喜爱。





## 城市规模

岘港是越南的五大直辖市之一，全国第四大城市，面积约为1285.4平方公里，人口约为113.43万（2019年数据）。

## 行政区划

岘港市下辖海州郡、清溪郡、莲沼郡、山茶郡、五行山郡五个郡（区）和王近郊县，市区周围有3个机场，交通便利。

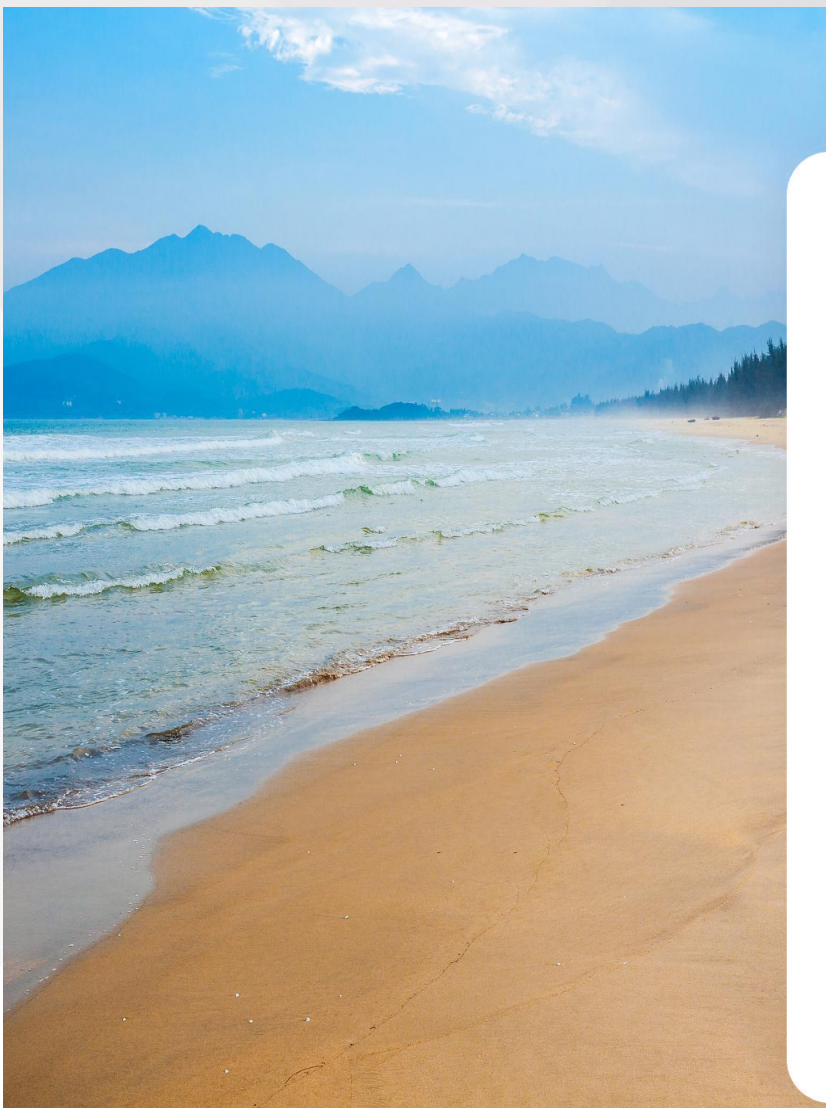


## 经济发展

岷港市重点发展旅游服务业、高新工业、信息技术、物流业以及海洋经济等产业。近年来，岷港市经济增速稳定，人均GDP不断提高，已成为越南中部地区重要的经济中心。

## 产业特色

岷港的旅游服务业颇具特色，以美丽的海滩、丰富的文化遗产和优质的旅游服务吸引了大量游客。此外，岷港还积极发展高新工业和信息技术产业，努力提高城市竞争力。同时，作为天然良港，岷港的海洋经济也具有广阔的发展前景。



## 美溪海滩

被誉为“全球Top6美的海滩”之一，沙质细腻柔软，海水清澈碧蓝，是放松身心的理想之地。

## 海景风光

岷港的海岸线长且美丽，可以欣赏到迷人的海景风光，包括日出日落、海浪拍岸等壮观景象。

# 巴拿山及高山度假体验



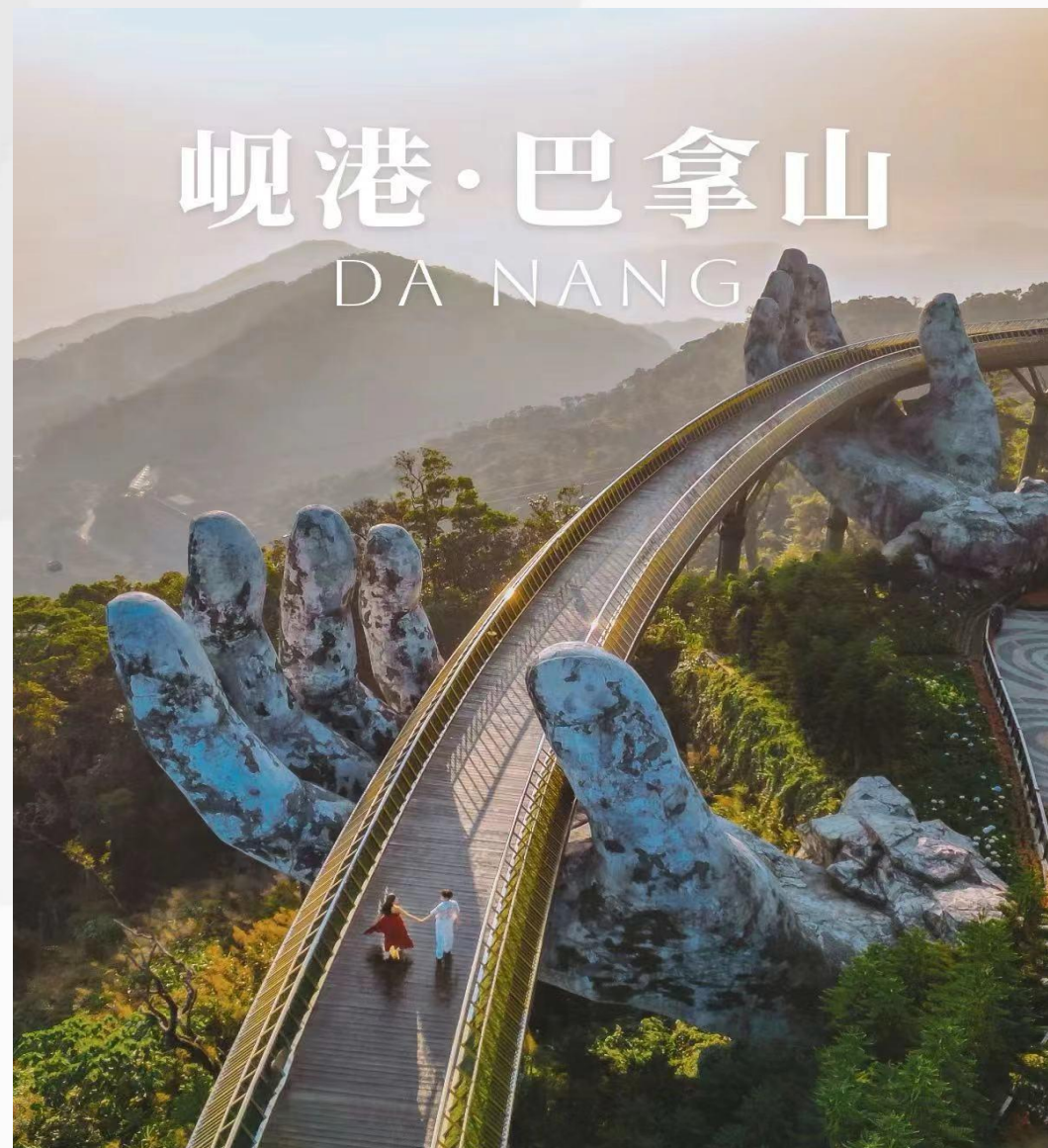
广西外国语学院  
GUANGXI UNIVERSITY OF FOREIGN LANGUAGES

## 巴拿山

海拔1487米，是岷港最高的山峰，拥有凉爽的气候和壮丽的自然风光，是避暑胜地。

## 高山度假体验

在巴拿山可以体验到丰富的高山度假活动，如徒步登山、缆车观光、主题乐园游玩等。



# 山茶半岛



广西外国语学院  
GUANGXI UNIVERSITY OF FOREIGN LANGUAGES

位于岷港市区  
东北部，自然风光  
秀丽，可以俯瞰整  
个城市和海景。





## 占婆博物馆

位于岷港市中心，是了解占婆文化的重要窗口。馆内陈列着大量占婆时期的石雕、陶器等珍贵文物，展现了占婆文明的独特魅力。

## 文化遗产

占婆文化遗产是岷港乃至越南的宝贵财富，包括美妙的雕塑、古老的庙宇和遗址等，见证了占婆王国曾经的辉煌。

## 会安古镇

这座历史悠久的古镇保留了大量古建筑和传统文化，漫步在古镇的街头巷尾，仿佛穿越回了过去。夜晚的会安更是别有一番韵味，灯笼高挂，古色古香。

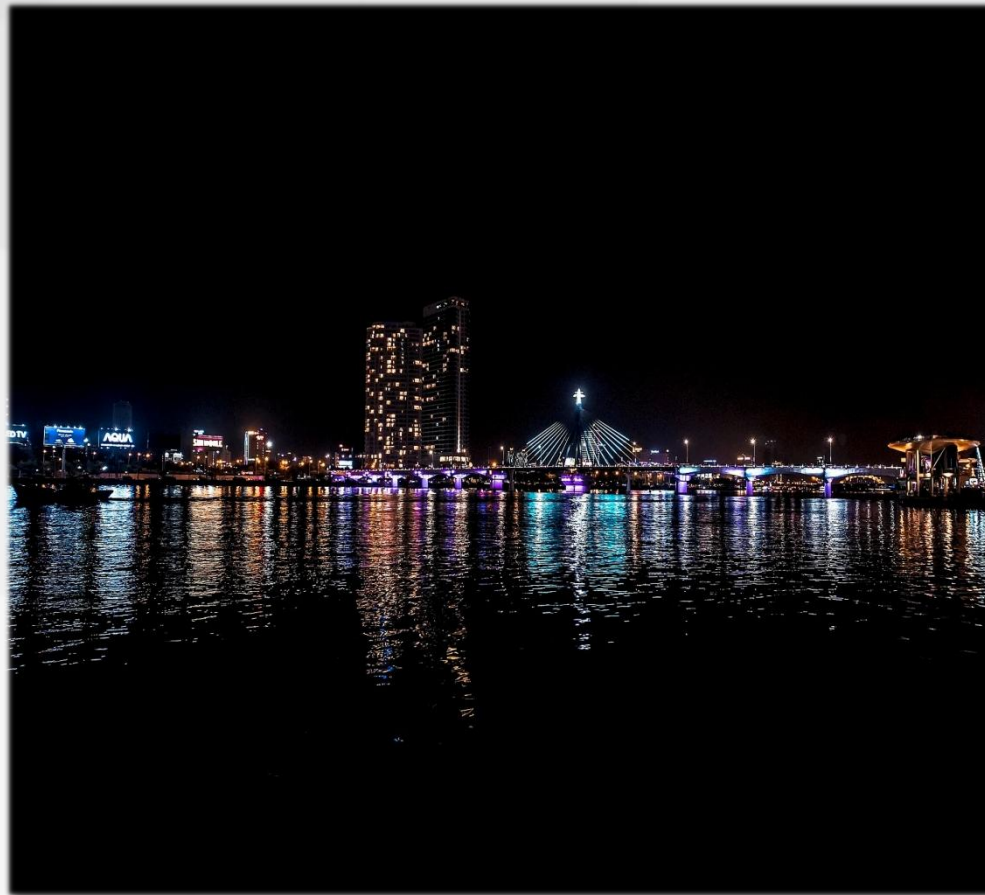
## 东西方交融

会安古镇是东西方文化交融的典范，这里既有中国式的庙宇、会馆，也有法国殖民时期的建筑风貌，展现了多元文化的独特魅力。



## 龙桥夜景

龙桥是岷港的标志性建筑之一，夜晚时分，桥上的灯光璀璨夺目，与桥身的龙形设计交相辉映，构成了一幅美丽的画卷。



## 现代化地标

除了传统的文化景点外，岷港还有许多现代化地标，如高楼大厦、购物中心等，展现了这座城市的繁荣与活力。龙桥作为其中的代表，不仅具有观赏价值，还承载着岷港人民对美好生活的向往和追求。





**06**

**申请报名**

# 申请与报名

## 一、报名对象

我校在读本科生及专科生。

## 二、报名条件

身心健康，综合素质良好，报名时年满 18 周岁；

具备一定英语听说读写能力；

有能力支付交流期间相关费用。

## 三、项目时间

一周（共 7 天）。

## 四、参与程序

二级学院审核：符合条件且有意参加的学生，于 2024 年 10 月 18 日前到相关学院报名，提交申请资料，学院审核报名学生资格。

递交材料：各二级学院于 2024 年 10 月 21 日前将加盖学院公章的《2024 年跨国短期文化体验交流项目报名汇总表（越南东亚大学）》纸质版和电子版扫描件送至国际交流处。联系电话：0771 - 4797111，邮箱：inter@gxufl.edu.cn。

办理签证：由越南东亚大学负责办理。

行前培训及派出：派出前，学生须登录中国留学网 — 平安留学专栏（<https://palx.cscse.edu.cn/?aisiteOutPageId=d82061a407304b9fa6ee2a6f5b1f880f#/index>）在线学习赴外留学行前教育知识及参加学校组织的行前教育培训。

# THANKS

留住中国魂 · 做好国际人

